

Instrukcja podpisywania dokumentów certyfikatem niekwalifikowanym SUM na komputerze w domenie SUM

Centrum Informatyki i Informatyzacji SUM
Wersja 1.0 z dnia 09.06.2020

1

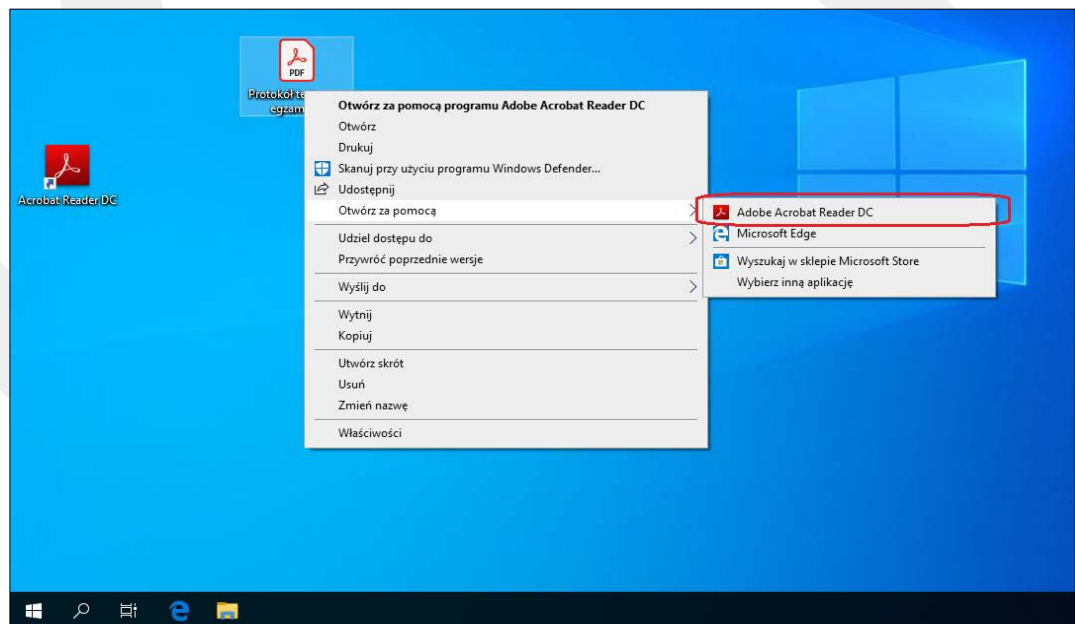
Na komputerach w domenie SUM certyfikat jest instalowany automatycznie.

2

Dokument, który przeznaczony jest do podpisu, musi zostać zapisany na dysku komputera w formacie PDF. Plik zapisany w formacie PDF jest uruchamiany za pomocą oprogramowania Adobe Reader DC. Ten program jest zainstalowany na wszystkich komputerach w domenie SUM

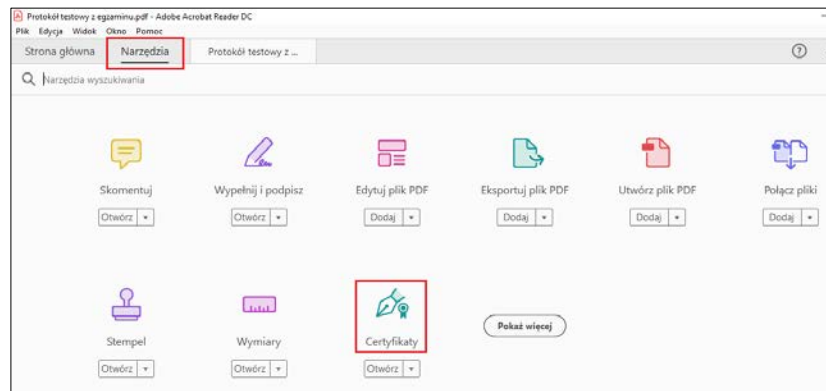
3

Dokument przeznaczony do podpisu (PDF) należy otworzyć w aplikacji Adobe Reader DC.



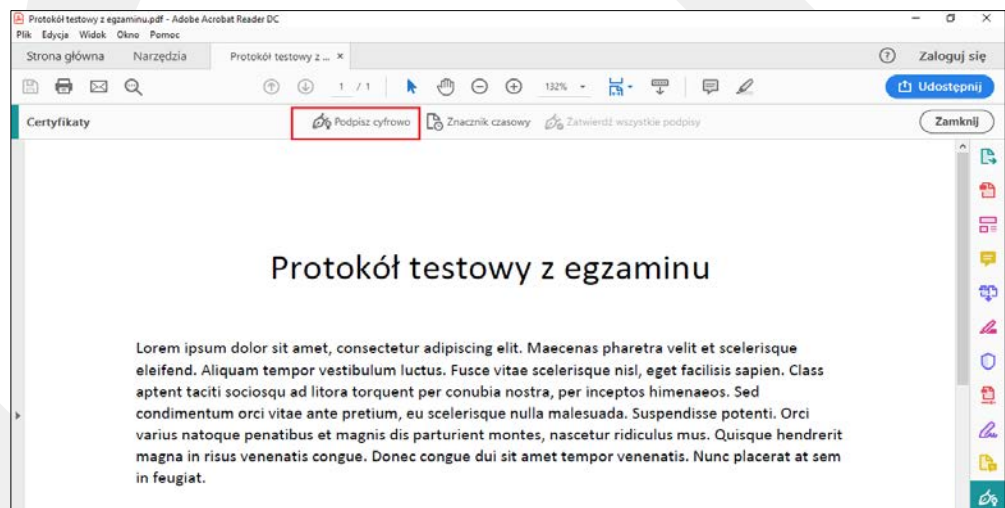
4

W programie Adobe Reader DC z górnego panelu wybieramy pozycję **Narzędzia** a następnie ikonę **Certyfikaty**



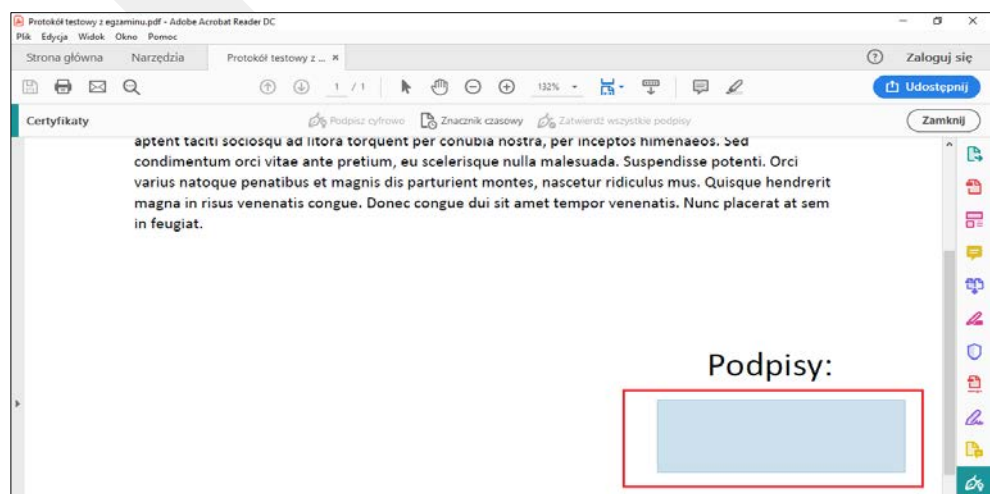
5

W górnym panelu programu Adobe Reader DC należy wybrać opcję **Podpisz Cyfrowo** po czym zatwierdzamy komunikat wybierając **OK**



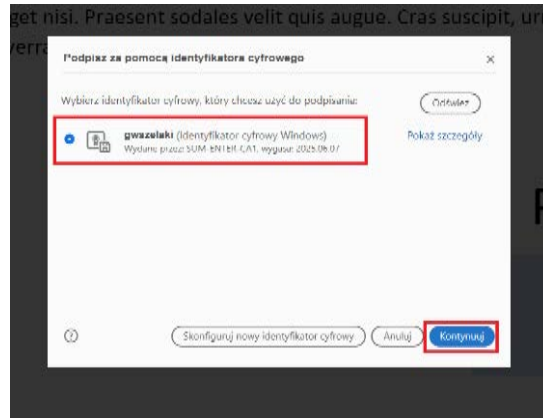
6

Na podpisywanym dokumencie należy zaznaczyć obszar, w którym chcemy umieścić podpis (przytrzymując lewy przycisk myszy i zaznaczając prostokątny obszar)



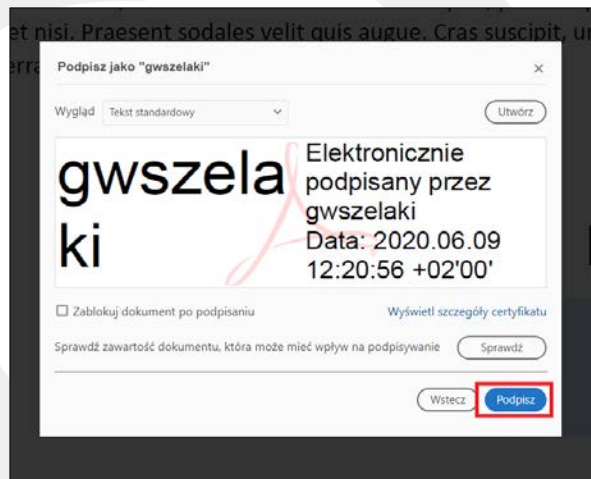
7

Wybieramy podpis którego chcemy użyć i naciskamy **Kontynuuj**



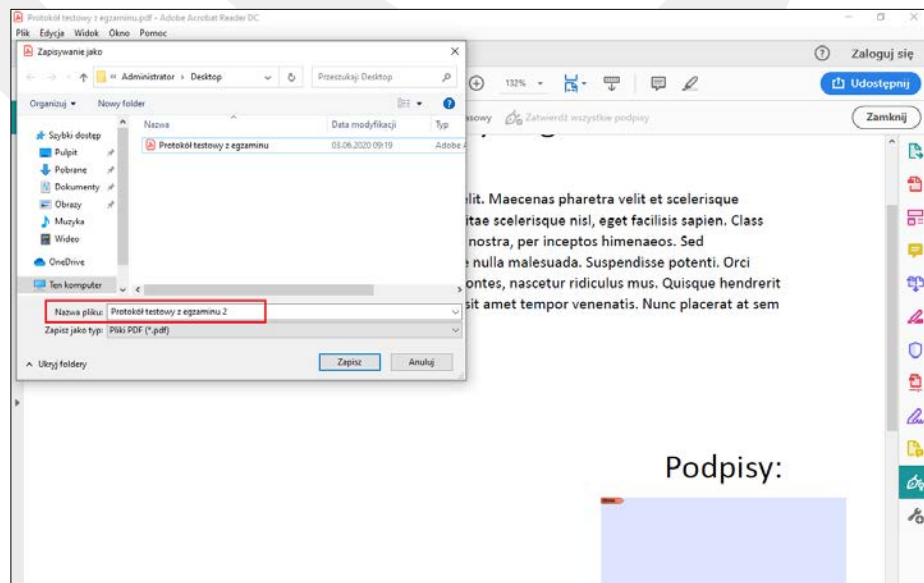
8

Na następnym ekranie wybieramy **Podpisz**



9

Wybieramy dowolną lokalizację na dysku i zapisujemy podpisany dokument



W zapisanym dokumencie, we wcześniej zaznaczonym obszarze pojawi się pole z podpisem.

